

УТВЕРЖДАЮ:  
И.о. министра лесного хозяйства  
и пожарной безопасности  
Забайкальского края  
 В.В Шрейдер  
19 ноября 2025 год

Акт  
лесопатологического обследования N 2025-14-184  
лесных насаждений Кыринское (лесничество)  
Забайкальского края (субъект Российской Федерации)

Способ лесопатологического обследования: 1. Визуальный

☐

2. Инструментальный

☒

Место проведения

Участковое лесничество	Урочище (дача)	Квартал	Выдел	Площадь выдела, га	Лесопатоло- гический выдел	Площадь лесопатоло- гического выдела, га
Мангутское	-	205	2	136	2(1)	15

Лесопатологическое обследование проведено на общей площади 15,0 га.

Кадастровый номер участка: -  
(для участков, предоставленных в постоянное(бессрочное) пользование, аренду)

Документ о праве пользования:

(тип документа о праве пользования, дата, номер, вид разрешенного использования лесов)

**2. Инструментальное (детальное) обследование лесных насаждений.**  
(раздел включается в акт, в случае проведения лесопатологического  
обследования инструментальным способом)

2.1. Лесничество Кыринское Участковое лесничество Мангутское

Урочище (дача) - Квартал 205 Выдел 2\_Лесопатологический выдел 2(1)

Наличие ограничений или особенностей участка, влияющих на назначение СОМ:

Угроза высокой пожарной опасности в лесах и возникновения очагов вредных организмов.  
(отметка о наличии ООПТ, ОЗУ, водоохраной зоны, радиоактивного загрязнения лесов,  
угрозы возникновения очагов вредных организмов или пожарной опасности в лесах).

2.2. Фактическая таксационная характеристика лесного насаждения  
соответствует (не соответствует) таксационному описанию (нужное  
подчеркнуть).

Причины несоответствия: давность лесоустройства 1992 года. Повреждение насаждений  
пожарами прошлых лет.

Ведомость насаждений с выявленными несоответствиями таксационным описаниям  
приведена в приложении 1 к Акту.

2.3. Состояние насаждений:

с нарушенной устойчивостью (средневзвешенная категория состояния  $\geq 1,51 \leq 4,50$ ) ☐

с утраченной устойчивостью (средневзвешенная категория состояния  $\geq 4,51$ ) ☒

устойчивое (средневзвешенная категория состояния  $< 1,50$ ) ☐

2.4. Причины ослабления, повреждения, средневзвешенная категория состояния  
насаждения: Устойчивый низовой пожар более 10 летней давности (869),  $K_{ср.нас.} = 5,0$ .

2.4.1. Заселено (отработано) стволовыми вредителями:

Вид вредителя	Порода	Встречаемость заселенных деревьев, % от запаса породы	Встречаемость отработанных деревьев, % от запаса породы	Степень заселения лесного насаждения (слабая, средняя, сильная)
1	2	3	4	5
-	-	-	-	-

#### 2.4.2. Повреждено огнем:

Вид пожара	Порода	Состояние корневых лап		Состояние корневой шейки		Высушивание луба		Обугленность древесины более 1/3 высоты ствола	
		процент поврежденных огнем корней	процент деревьев с данным повреждением	Обугленность древесины корневой шейки по окружности (1/4; 2/4; 3/4; более 3/4)	процент деревьев с данным повреждением	По окружности (1/4; 2/4; 3/4; более 3/4)	процент деревьев с данным повреждением	По окружности ствола (менее 1/2; более 1/2)	процент деревьев с данным повреждением
1	2	3	4	5	6	7	8	9	10
Устойчивый низовой пожар более 10 летней давности	Л	-	-	Более 3/4	100	-	-	Более 1/2	100

#### 2.4.3. Поражено болезнями:

Болезнь/возбудитель	Порода	Встречаемость, % от запаса насаждения	Степень поражения лесного насаждения (слабая, средняя, сильная)
1	2	3	4
-	-	-	-

2.5. Выборке подлежит 96% деревьев (указывается общий % запаса деревьев, подлежащий рубке, от общего запаса насаждения), в том числе:

без признаков ослабления \_\_\_\_% (причины назначения \_\_\_\_\_);  
ослабленных \_\_\_\_% (причины назначения \_\_\_\_\_);  
сильно ослабленных \_\_\_\_% (причины назначения \_\_\_\_\_);  
усыхающих \_\_\_\_% (причины назначения \_\_\_\_\_);  
свежего сухостоя \_\_%,  
свежего ветровала \_\_\_\_%;  
свежего бурелома \_\_\_\_%;  
старого сухостоя 94%;  
старого ветровала \_\_\_\_%;  
старого бурелома 2 %.

2.6. Полнота лесного насаждения после уборки деревьев, подлежащих рубке, составит 0.  
Критическая полнота для данной категории лесных насаждений и преобладающей породы составляет 0,3.



## ЗАКЛЮЧЕНИЕ к инструментальному обследованию участка.

С целью предотвращения негативных процессов, снижения ущерба от их воздействия, назначено:

Квартал 205 выдел 2: по результатам ЛПО установлено, что фактическая таксационная характеристика лесного участка не соответствует таксационному описанию.

Причина несоответствия: повреждение насаждений лесными пожарами и давность лесоустройства.

Средневзвешенная категория насаждения – 5,0.

Средневзвешенная категория по породам: лиственница – 5,0, береза – 1,0.

Оценка биологической устойчивости насаждения – с утраченной устойчивостью.

Остаточная полнота насаждения после рубки снижается ниже минимальных значений, назначаем сплошную санитарную рубку.

Участковое лесничество	Урочище (дача)	Квартал	Выдел	Площадь выдела, га	Лесопатологический выдел	Площадь лесопатологического выдела, га	Вид мероприятия	Площадь мероприятия, га	Породы	Доля выбираемой древесины по запасу, %	Рекомендуемый срок проведения мероприятия
1	2	3	4	5	6	7	8	9	10	11	12
Мангутское	-	205	2	136	2(1)	15	ССР	15	Л	100	01.09. 2027 г.

Ведомость временной пробной площади и абрис участка прилагаются (приложение 2 и 3 к Акту).

**РЕКОМЕНДАЦИИ** по проведению мероприятий, не относящихся к мероприятиям по предупреждению распространения вредных организмов. Меры лесовосстановления – сохранение жизнеспособного подростa.

Дата проведения ЛПО 02.09.2025 г.

Дата составления документа 03.09.2025 г.

Исполнитель работ по проведению лесопатологического обследования:

Фамилия, имя и отчество (при наличии) Попрыгина Оксана Михайловна

Организация КГСАУ «Забайкаллесхоз»

Должность инженер

Подпись  Телефон 8(302-3)5-21-5-10

**Ведомость участков леса с выявленными несоответствиями таксационным описаниям**

Субъект Российской Федерации Забайкальский край Лесничество Кыринское

Участковое лесничество Мангутское Урочище (лесная дача) -

Год проведения лесоустройства	Номер квартала	Номер выдела	Площадь выдела, га	Целевое назначение лесов	Категория защитных лесов	ОЗУ	Источник данных	Номер лесопатологическо го выдела	Площадь лесопатологическо го выдела, га	Таксационная характеристика									Заложено пробных площадей		
										состав	порода	возраст, лет	средняя высота, м	средний диаметр, см	тип леса	полнота	бонитет	запас, куб. м/га	количес т во, шт.	Общая площадь, га	
1		2	3	4	5	6	7	8	9	10	11	12	13	14	15	16	17	18	19	20	21
1992	205	2	136	Эксплуатационные леса	-	-	ТО	-	-	8Л2Б+С	Л Б	140 70	19 16	24 16	РЛД	0,4	4	120	х	-	-
							Ф	2(1)	15	Погибшие насаждения 10Л*	Л	165 *	19	22*	-	0*	-	22*	1	1,3	
											Единичные деревья 10Б*	Б	40*	13*	12*				1*		

Условные обозначения:

ТО - таксационные описания, Ф - фактическая характеристика лесного насаждения, \* - акт натурного обследования

Исполнитель работ по проведению лесопатологического обследования:

Фамилия, имя и отчество (при наличии) Попрыгина Оксана Михайловна Подпись





Результаты проведения лесопатологического обследования лесных насаждений за сентябрь 2025 г.

Субъект Российской Федерации Забайкальский край Лесничество Кыринское  
Участковое лесничество Мангутское Урочище (лесная дача) --

Номер квартала	Номер выдела	Площадь выдела, га	Эксплуатационные леса	Целевое назначение лесов	Категория защитных лесов	ОЗУ	Номер лесопатологического	Площадь лесопатологического	Таксационная характеристика лесного насаждения									Число деревьев на временной пробной площади, шт.		Распределение деревьев по категориям состояния, % от запаса																Причина ослабления,		Подлежит рубке, % от запаса		ССР	35	36	Назначенные мероприятия																																																																																																																																																																																																																																																																																																																																																																																																																																																																																																																			
									состав	порода	возраст	средняя высота, м	средний диаметр, см	тип леса	полнота	бонитет	запас, куб. м/га			ослабленность	ослабленность	ослабленность	ослабленность	ослабленность	ослабленность	ослабленность	ослабленность	ослабленность	ослабленность	ослабленность	ослабленность	ослабленность	ослабленность	ослабленность	ослабленность									ослабленность	ослабленность	ослабленность	ослабленность	ослабленность	ослабленность	ослабленность	ослабленность	ослабленность	ослабленность	ослабленность	ослабленность	ослабленность	ослабленность	ослабленность	ослабленность	ослабленность	ослабленность	ослабленность	ослабленность	ослабленность	ослабленность	ослабленность	ослабленность	ослабленность	ослабленность	ослабленность	ослабленность	ослабленность	ослабленность	ослабленность	ослабленность	ослабленность	ослабленность	ослабленность	ослабленность	ослабленность	ослабленность	ослабленность	ослабленность	ослабленность	ослабленность	ослабленность	ослабленность	ослабленность	ослабленность	ослабленность	ослабленность	ослабленность	ослабленность	ослабленность	ослабленность	ослабленность	ослабленность	ослабленность	ослабленность	ослабленность	ослабленность	ослабленность	ослабленность	ослабленность	ослабленность	ослабленность	ослабленность	ослабленность	ослабленность	ослабленность	ослабленность	ослабленность	ослабленность	ослабленность	ослабленность	ослабленность	ослабленность	ослабленность	ослабленность	ослабленность	ослабленность	ослабленность	ослабленность	ослабленность	ослабленность	ослабленность	ослабленность	ослабленность	ослабленность	ослабленность	ослабленность	ослабленность	ослабленность	ослабленность	ослабленность	ослабленность	ослабленность	ослабленность	ослабленность	ослабленность	ослабленность	ослабленность	ослабленность	ослабленность	ослабленность	ослабленность	ослабленность	ослабленность	ослабленность	ослабленность	ослабленность	ослабленность	ослабленность	ослабленность	ослабленность	ослабленность	ослабленность	ослабленность	ослабленность	ослабленность	ослабленность	ослабленность	ослабленность	ослабленность	ослабленность	ослабленность	ослабленность	ослабленность	ослабленность	ослабленность	ослабленность	ослабленность	ослабленность	ослабленность	ослабленность	ослабленность	ослабленность	ослабленность	ослабленность	ослабленность	ослабленность	ослабленность	ослабленность	ослабленность	ослабленность	ослабленность	ослабленность	ослабленность	ослабленность	ослабленность	ослабленность	ослабленность	ослабленность	ослабленность	ослабленность	ослабленность	ослабленность	ослабленность	ослабленность	ослабленность	ослабленность	ослабленность	ослабленность	ослабленность	ослабленность	ослабленность	ослабленность	ослабленность	ослабленность	ослабленность	ослабленность	ослабленность	ослабленность	ослабленность	ослабленность	ослабленность	ослабленность	ослабленность	ослабленность	ослабленность	ослабленность	ослабленность	ослабленность	ослабленность	ослабленность	ослабленность	ослабленность	ослабленность	ослабленность	ослабленность	ослабленность	ослабленность	ослабленность	ослабленность	ослабленность	ослабленность	ослабленность	ослабленность	ослабленность	ослабленность	ослабленность	ослабленность	ослабленность	ослабленность	ослабленность	ослабленность	ослабленность	ослабленность	ослабленность	ослабленность	ослабленность	ослабленность	ослабленность	ослабленность	ослабленность	ослабленность	ослабленность	ослабленность	ослабленность	ослабленность	ослабленность	ослабленность	ослабленность	ослабленность	ослабленность	ослабленность	ослабленность	ослабленность	ослабленность	ослабленность	ослабленность	ослабленность	ослабленность	ослабленность	ослабленность	ослабленность	ослабленность	ослабленность	ослабленность	ослабленность	ослабленность	ослабленность	ослабленность	ослабленность	ослабленность	ослабленность	ослабленность	ослабленность	ослабленность	ослабленность	ослабленность	ослабленность	ослабленность	ослабленность	ослабленность	ослабленность	ослабленность	ослабленность	ослабленность	ослабленность	ослабленность	ослабленность	ослабленность	ослабленность	ослабленность	ослабленность	ослабленность	ослабленность	ослабленность	ослабленность	ослабленность	ослабленность	ослабленность	ослабленность	ослабленность	ослабленность	ослабленность	ослабленность	ослабленность	ослабленность	ослабленность	ослабленность	ослабленность	ослабленность	ослабленность	ослабленность	ослабленность	ослабленность	ослабленность	ослабленность	ослабленность	ослабленность	ослабленность	ослабленность	ослабленность	ослабленность	ослабленность	ослабленность	ослабленность	ослабленность	ослабленность	ослабленность	ослабленность	ослабленность	ослабленность	ослабленность	ослабленность	ослабленность	ослабленность	ослабленность	ослабленность	ослабленность	ослабленность	ослабленность	ослабленность	ослабленность	ослабленность	ослабленность	ослабленность	ослабленность	ослабленность	ослабленность	ослабленность	ослабленность	ослабленность	ослабленность	ослабленность	ослабленность	ослабленность	ослабленность	ослабленность	ослабленность	ослабленность	ослабленность	ослабленность	ослабленность	ослабленность	ослабленность	ослабленность	ослабленность	ослабленность	ослабленность	ослабленность	ослабленность	ослабленность	ослабленность	ослабленность	ослабленность	ослабленность	ослабленность	ослабленность	ослабленность	ослабленность	ослабленность	ослабленность	ослабленность	ослабленность	ослабленность	ослабленность	ослабленность	ослабленность	ослабленность	ослабленность	ослабленность	ослабленность	ослабленность	ослабленность	ослабленность	ослабленность	ослабленность	ослабленность	ослабленность	ослабленность	ослабленность	ослабленность	ослабленность	ослабленность	ослабленность	ослабленность	ослабленность	ослабленность	ослабленность	ослабленность	ослабленность	ослабленность	ослабленность	ослабленность	ослабленность	ослабленность	ослабленность	ослабленность	ослабленность	ослабленность	ослабленность	ослабленность	ослабленность	ослабленность	ослабленность	ослабленность	ослабленность	ослабленность	ослабленность	ослабленность	ослабленность	ослабленность	ослабленность	ослабленность	ослабленность	ослабленность	ослабленность	ослабленность	ослабленность	ослабленность	ослабленность	ослабленность	ослабленность	ослабленность	ослабленность	ослабленность	ослабленность	ослабленность	ослабленность	ослабленность	ослабленность	ослабленность	ослабленность	ослабленность	ослабленность	ослабленность	ослабленность	ослабленность	ослабленность	ослабленность	ослабленность	ослабленность	ослабленность	ослабленность	ослабленность	ослабленность	ослабленность	ослабленность	ослабленность	ослабленность	ослабленность	ослабленность	ослабленность	ослабленность	ослабленность	ослабленность	ослабленность	ослабленность	ослабленность	ослабленность	ослабленность	ослабленность	ослабленность	ослабленность	ослабленность	ослабленность	ослабленность	ослабленность	ослабленность	ослабленность	ослабленность	ослабленность	ослабленность	ослабленность	ослабленность	ослабленность	ослабленность	ослабленность	ослабленность	ослабленность	ослабленность	ослабленность	ослабленность	ослабленность	ослабленность	ослабленность	ослабленность	ослабленность	ослабленность	ослабленность	ослабленность	ослабленность	ослабленность	ослабленность	ослабленность	ослабленность	ослабленность	ослабленность	ослабленность	ослабленность	ослабленность	ослабленность	ослабленность	ослабленность	ослабленность	ослабленность	ослабленность	ослабленность	ослабленность

Условные обозначения: Н - деревья не подлежат рубке; Р - деревья подлежат рубке.

869\*-устойчивый низовой пожар более 10 летней давности.

Исполнитель работ по проведению лесопатологического обследования: Фамилия, имя и отчество (при наличии) Попрыгина Оксана

Михайловна Подпись Михайловна Дата составления документа 03.09.2025

## ВРЕМЕННАЯ ПРОБНАЯ ПЛОЩАДЬ N

1.1. Субъект Российской Федерации Забайкальский край Лесничество Кыринское

Участковое лесничество Мангутское Урочище (дача) -

Квартал 205 Выдел 2 Площадь выдела 136,0 га

Лесопатологический выдел 2(1) Площадь лесопатологического выдела 15 га

1.2. Метод перече́та:

сплошной, ленты перече́та, круговые площадки постоянного радиуса, реласкопические площадки (нужное подчеркнуть).

Количество лент/площадок 1 шт.

Размеры площадок (длина x ширина/радиус) 1300\*10м

Размер временной пробной площади: 1,3 га

1.3. Фактическая таксационная характеристика насаждения:

Состав Погибшее насаждение 10Л/единичные деревья 10Б\* возраст 165 лет; полнота 0\* запас на га 22/1\* м<sup>3</sup> возобновление 10Б 19 шт/га.

1.4. Номер очага вредных организмов \_\_\_\_\_

Тип очага вредных организмов: эпизодический, хронический (нужное подчеркнуть).

Фаза развития очага вредных организмов: начальная, нарастания численности, собственно вспышка, кризис (нужное подчеркнуть).

1.5. Причина ослабления, повреждения насаждения и время: устойчивый низовой пожар более 10 летней давности (869).

Состояние насаждения: насаждение с утраченной устойчивостью.

Средневзвешенная категория состояния насаждения:

Кср.нас=5,0 (погибшее лесное насаждение).

1.6. Назначенные мероприятия: сплошная санитарная рубка с оставлением жизнеспособных деревьев.

Исполнитель работ по проведению лесопатологического обследования:

Фамилия, имя и отчество (при наличии) Попрыгина Оксана Михайловна

Подпись 

Дата составления документа 03.09.2025 г.

**ВЕДОМОСТЬ ПЕРЕЧЕТА ДЕРЕВЬЕВ**  
(для сплошного, ленточного пересчета на круговых площадках  
постоянного радиуса)

Порода: Лиственница средневзвешенная категория состояния 5,0

Ступени толщины , см	Количество деревьев по категориям состояния, шт.																Всего	
	1		2		3		4		5		5 (а, б, в)			5 (г, д, е)			шт./м³	в том числе подлежит рубке, %
	Н	З	Н	З	Н	З	Н	З	Н	З	Н	З	О	Н	З	О		
1	2	3	4	5	6	7	8	9	10	11	12	13	14	15	16	17	18	19
8														2			2/0,054	2
12														9			9/0,657	10
16														15			15/2,25	17
20														18			18/4,5	20
24														30			30/11,4	34
28														7			7/3,78	8
32														5			5/3,6	6
36														2			2/1,88	2
40																		
44																		
Итого, шт.														88			88	
Итого, м³														28,1 21			28,121	
Итого, % от запаса по насаждению														100				100

Причины назначения в рубку деревьев категорий состояния:

- 1 \_\_\_\_\_
- 2 \_\_\_\_\_
- 3 \_\_\_\_\_
4. \_\_\_\_\_



**ВЕДОМОСТЬ ПЕРЕЧЕТА ДЕРЕВЬЕВ**  
(для сплошного, ленточного перечета на круговых площадках  
постоянного радиуса)

Порода: Берёза средневзвешенная категория состояния 1,0

Ступени толщины , см	Количество деревьев по категориям состояния, шт.																Всего	
	1		2		3		4		5		5 (а, б, в)			5 (г, д, е)				
	Н	З	Н	З	Н	З	Н	З	Н	З	О	Н	З	О				
																	шт./м³	в том числе подлежит рубке, %
1	2	3	4	5	6	7	8	9	10	11	12	13	14	15	16	17	18	19
8	6																6/0,132	0
12	10																10/0,63	0
16	3																3/0,39	0
20																		
24																		
28																		
32																		
36																		
40																		
44																		
Итого, шт.	19																19	
Итого, м³	1,1 52																1,152	
Итого, % от запаса по насаждению	10 0																	

Причины назначения в рубку деревьев категорий состояния:

1. \_\_\_\_\_
2. \_\_\_\_\_
3. \_\_\_\_\_
4. \_\_\_\_\_

По насаждению: **10Л+Б** средневзвешенная категория состояния 5,0

Ступени толщины, см	Количество деревьев по категориям состояния, шт.																Всего		
	1		2		3		4		5		5 (а, б, в)			5 (г, д, е)					
	Н	З	Н	З	Н	З	Н	З	Н	З	Н	З	О	Н	З	О			
																		шт./м³	в том числе подлеж ит рубке, %
1	2	3	4	5	6	7	8	9	10	11	12	13	14	15	16	17	18	19	
8	6													2			8/0,186	2	
12	10													9			19/1,287	8	
16	3													15			18/2,64	14	
20														18			18/4,5	17	
24														30			30/11,4	28	
28														7			7/3,78	7	
32														5			5/3,6	5	
36														2			2/1,88	2	
40																			
44																			
Итого, шт.	19													88			107		
Итого, м³	1,1 52													28,1 28			29,273		
Итого, % от запаса по породе	4													96				96	

Условные обозначения:

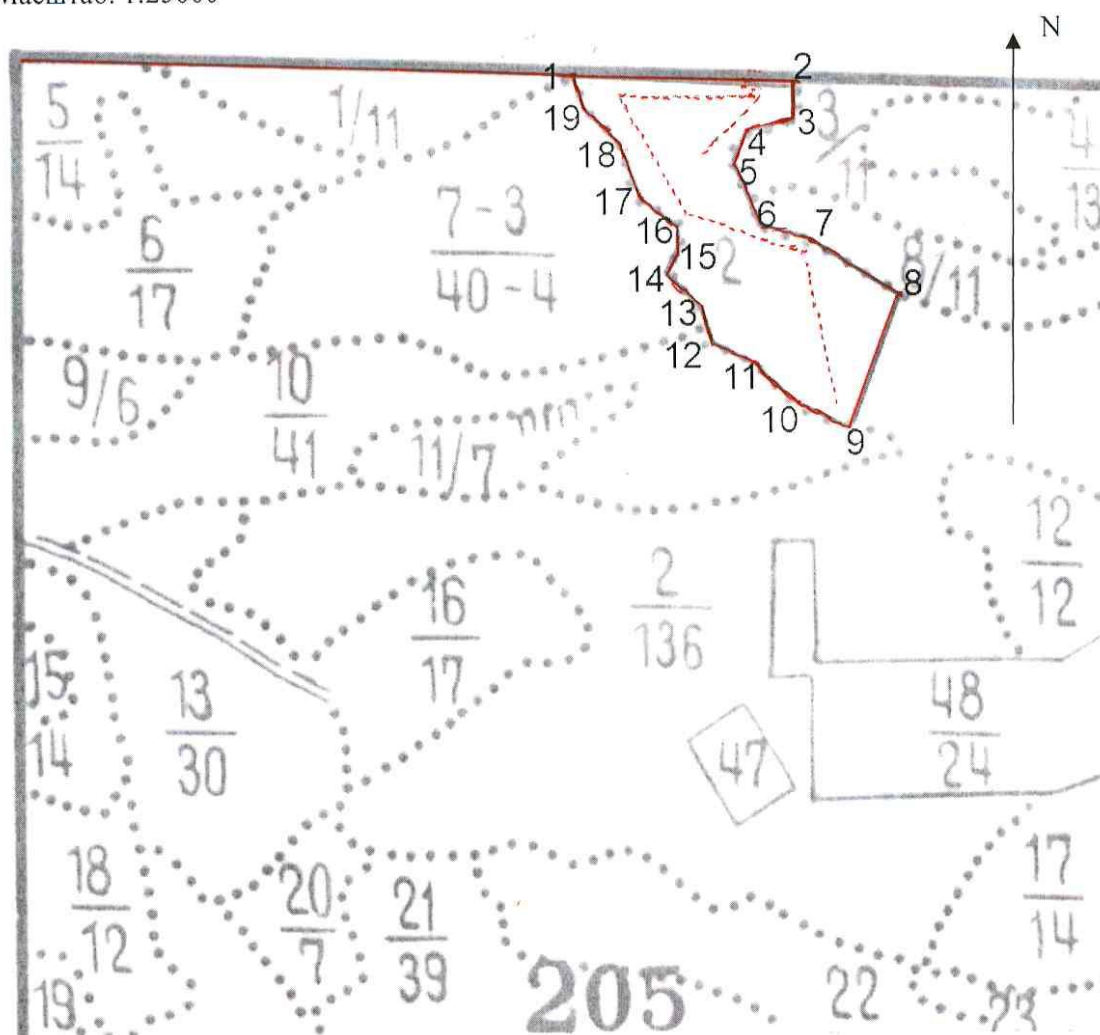
Н - не заселено (не поражено, не повреждено),

З – заселено стволовыми вредителями (поражено болезнями, повреждено огнем),

О -отработано вредителями.

# Абрис участка

Масштаб: 1:25000



## Условные обозначения



-Обследованный участок



-Ленты перечета

1,2,3.....

-Номера точек




N квартала	N выдела	N лесопатологического выдела	Размеры ленты (круговой площадки) перечета					Координаты начала, конца и поворотных точек лент перечета/центров круговых площадок перечета	
			N ленты (площадки)	длина, м	ширина, м	радиус, м	площадь, га		
205	2	2(1)	-	1300	10	-	1,3	49.57271	112.76268
								49.57485	112.76289
								49.57593	112.75980
								49,57759	112,75726
								49,57745	112,76203
								49,57655	112,75984

**Пространственное размещение лесопатологических выделов**  
(включается в Акт при выделении лесопатологических выделов, для указания пространственного расположения повреждённых и погибших насаждений)

Номер точек	координаты		Длина, м
0 - 1	49,57804	112,74024	1200
1 - 2	49,57786	112,75633	453
2 - 3	49,57777	112,76259	74
3 - 4	49,57711	112,76268	119
4 - 5	49,57694	112,76106	48
5 - 6	49,57668	112,76052	162
6 - 7	49,57545	112,76172	102
7 - 8	49,57518	112,76307	165
8 - 9	49,57440	112,76500	282
9 - 10	49,57233	112,76275	108

10 - 11	49,57299	112,76165	57
11 - 12	49,57309	112,76088	57
12 - 13	49,57360	112,76088	156
13 - 14	49,57472	112,75957	64
14 - 15	49,57529	112,75964	60
15 - 16	49,57581	112,75938	92
16 - 17	49,57607	112,75818	69
17 - 18	49,57659	112,75768	63
18 - 19	49,57713	112,75740	71
19 - 1	49,57753	112,75663	43

Исполнитель работ по проведению лесопатологического обследования:  
 Фамилия, имя и отчество (при наличии) Попрыгина Оксана Михайловна

Подпись 

Дата составления документа 03.09.2025 г.



### Фототаблица №1

Дата:02.09.2025г. Время:15:32 Координаты: 49,57558 112,76086

Место проведения: Кыринское лес-во, Мангутское участковое лес-во,квартал 205, выдел 2.

Сплошная санитарная рубка.

Лесопатологический выдел №1, площадь 15 га

Исполнитель: Попрыгина О.М Подпись



Телефон: 8(302-3)52-15-10





### Фототаблица №2

Дата: 02.09.2025 г. Время: 15:40 Координаты: 49,57439 112,76282

Место проведения: Кыринское лес-во, Мангутское участковое лес-во, квартал 205, выдел 2.

Сплошная санитарная рубка.

Лесопатологический выдел №1, площадь 15 га

Исполнитель: Попрыгина О.М Подпись

Телефон: 8(302-3)52-15-10





### Фототаблица №3

Дата: 02.09.2025 г. Время: 15:43 Координаты: 49,57633 112,75919

Место проведения: Кыринское лес-во, Мангутское участковое лес-во, квартал 205, выдел 2.

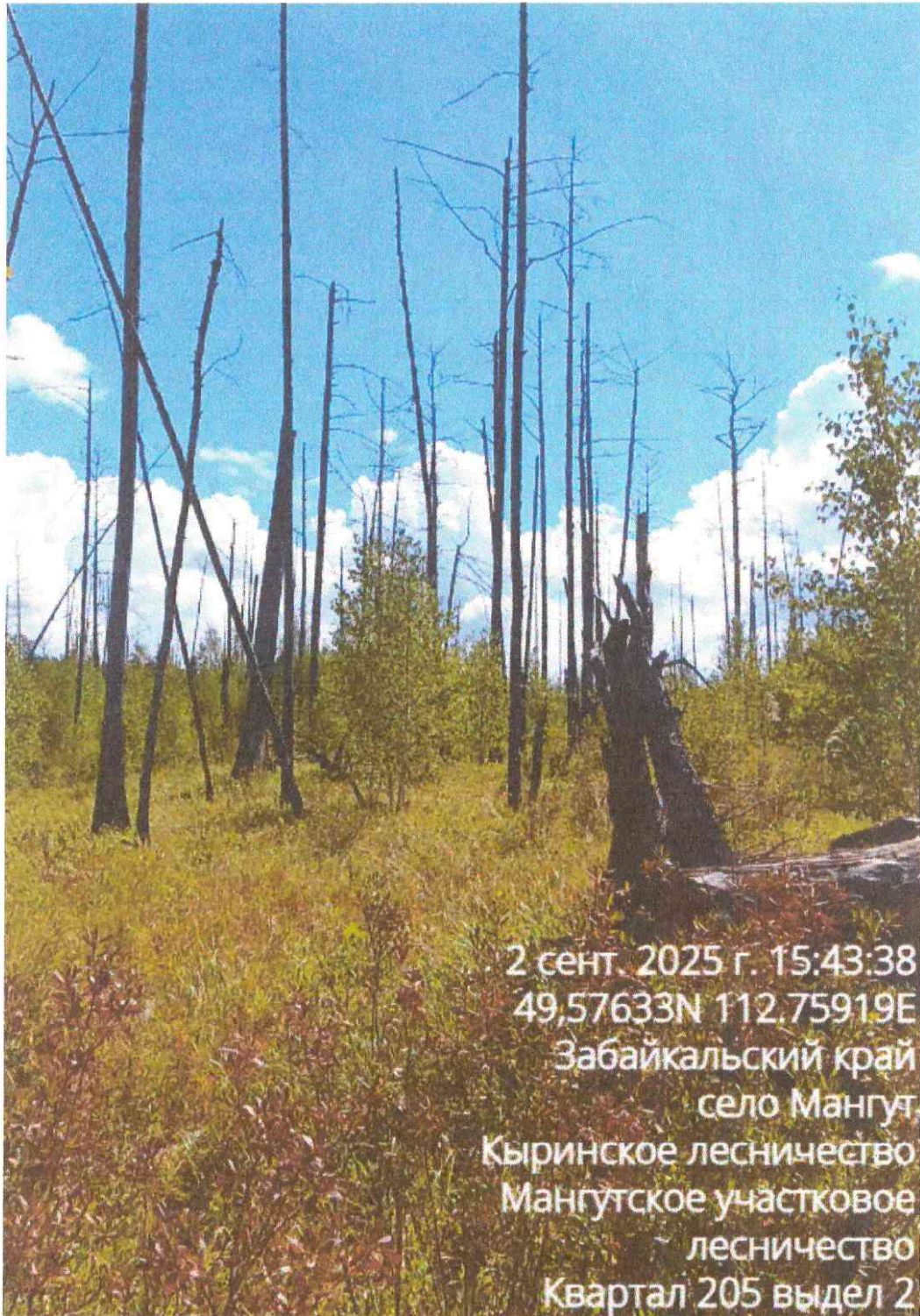
Сплошная санитарная рубка.

Лесопатологический выдел 1, площадь 15 га

Исполнитель: Попрыгина О.М Подпись



Телефон: 8(302-3)52-15-10



2 сент. 2025 г. 15:43:38

49,57633N 112.75919E

Забайкальский край

село Мангут

Кыринское лесничество

Мангутское участковое

лесничество

Квартал 205 выдел 2



### Фототаблица №5

Дата:02.09.2025г. Время:15:53 Координаты: 49,57748 112,76114

Место проведения: Кыринское лес-во, Мангутское участковое лес-во, квартал 205, выдел 2.

Сплошная санитарная рубка.

Лесопатологический выдел 1, площадь 15 га

Исполнитель: Попрыгина О.М Подпись



Телефон: 8(302-3)52-15-10





Акт  
натурного обследования

Дата 02.09.2025г

Комиссия в составе:

Инженер Кыринского участка КГСАУ «Забайкаллесхоз»

Попрыгиной О.М.

Лесничий Мангутского участкового лесничества Борзых Н.А.  
провела обследование участка, расположенного в субъекте РФ:  
Забайкальский край Кыринское лесничество Мангутское уч.  
лес-во Квартал: 205 Выдел: 2 Площадь выдела: 136 площадь  
обследуемого участка: 15

Согласно материалам лесоустройства 1992 года участок имеет  
следующие таксационные характеристики:

Состав: 8Л2Б+С, Возраст: 140 лет, Ср. диаметр: 24 см., Высота  
19 м.,

Тип леса РДД, полнота: 0,4, Бонитет: 4, Запас 120 куб на га.

При проведении обследования выявлено, что характеристика не  
соответствует таксационному описанию.

Выявлены текущие показатели

Состав Погибшее насаждение 10Л/единичные деревья 10Б\*

Возраст: 165 лет Ср. диаметр 22 см Ср. высота 19 м Полнота 0,1  
остаточная полнота 0 Бонитет - Запас 22/1 куб на га.

Члены комиссии:

Инженер Кыринского участка КГСАУ «Забайкаллесхоз»

Попрыгина О.М.



Лесничий Мангутского участкового лесничества Борзых Н.А. \_





PLA

67 288

95

30